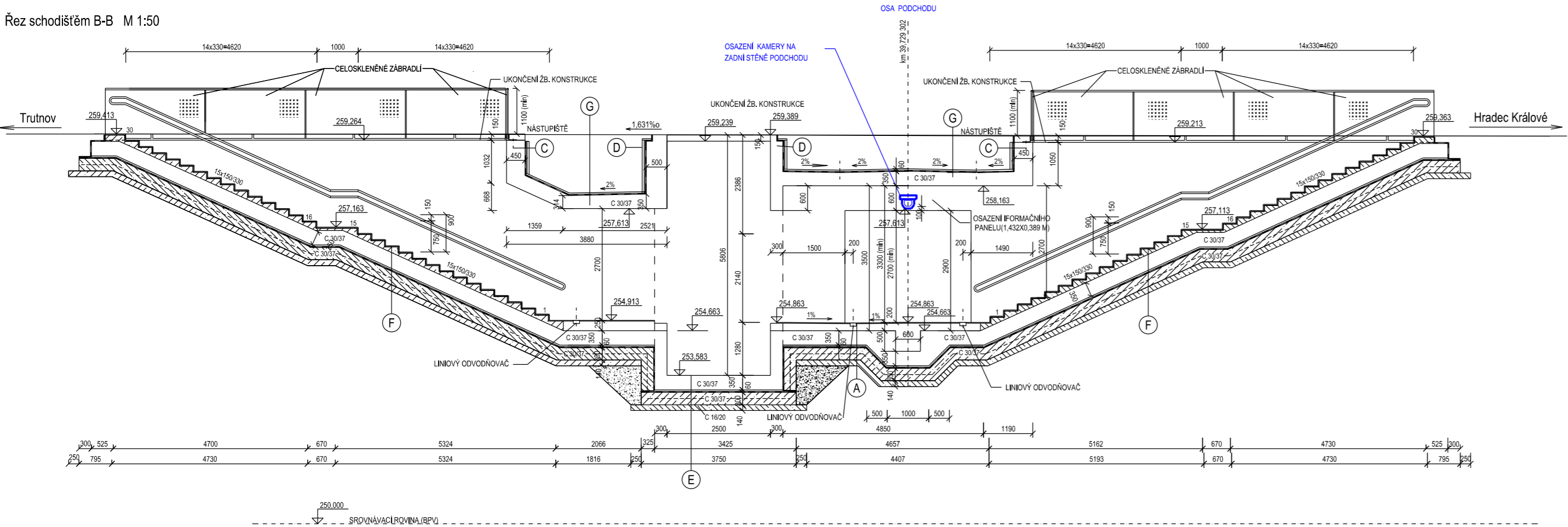




Řez schodištěm B-B M 1:50



			ČÍSLO SOUPRAVY:
		PO PŘIPOMÍNKOVÉM ŘÍZENÍ	
REVIZE Č.	DATUM	ZMĚNA	

MORAVIA CONSULT Olomouc a.s.

LEGIONÁŘSKÁ 1085/8 , 779 00 Olomouc

tel.: +420 585 570 444

IDS: kjee9md

e-mail: moravia@moravia.cz

http://www.moravia.cz

PRODEX spol. s r.o.

PERUCKÁ 2481/5, 120 00 Praha 2

tel.: +420 277 007 726

e-mail: info@prodex-cz.eu

http://www.prodex-cz.eu

OBJEDNATEL		Správa železniční dopravní cesty, státní organizace v zastoupení: SŽDC, s.o., Stavební správa východ, Nerudova 1, 772 58 Olomouc	
ZHOTOVITEL		Společnost pro „Rekonstrukci žst. Jaroměř“ MORAVIA CONSULT Olomouc a.s. (VEDOUCÍ SDRUŽENÍ), PRODEX spol. s r.o., organizační složka	
HLAVNÍ INŽENÝR PROJEKTU		ING. JIŘÍ PARMA	G. ŘEDITEL MORAVIA CONSULT Olomouc a.s., ING. VÁCLAV KRATOCHVÍL
ODPOVĚDNÝ PROJ. OBJ., PS		NAVRHL, VYPRACOVAL	KONTROLOVAL
ING. MILAN OHAREK		ING. MILAN OHAREK	ING. JAN HUBENÝ
KRAJ: KRÁLOVEHRADECKÝ		POVĚŘENÝ OÚ: JAROMĚŘ	OBEC: JAROMĚŘ
"Rekonstrukce žst. Jaroměř"		ZAK. ČÍSLO MCO	16 - 077 - 231- PS
		ÚČEL	PROJEKT
		DATUM	SRPEN 2017
		FORMÁT	3A4
PS 11-14-09 Žst. Jaroměř, kamerový systém		MĚŘÍTKO	1:50
Umístění kamer v podchodu		ČÁST	POŘ.Č.
		D.2.7	14